



# 利用案内

岩手医科大学

# いわてこどもケアセンター



いわてこどもケアセンターって？

宮古・釜石・大船渡の沿岸地区 3ヶ所で  
相談事業を行っています。

※医療機関ではありません



「子どものこころの問題を相談したいけど…」

「うちの子は対人関係が苦手？」

「落ち着きがなくて気になる」

「受診するかどうか悩んでいる」

などなど…こんな時は

「学校へ行けずお休みが続いている」

**相 談**

をお受けします。

精神保健福祉士や臨床心理士がご家族、関係機関からのご相談に対応します

- 家庭や学校でのお子さんの様子についてのご相談
- お子さんとの関わり方や対応についてのご相談
- 福祉サービスや制度についてのご相談
- 受診に関するご相談



# 必要な機関と連携していきます

市町村・福祉関係機関・児童相談所など

連携



本人・家族

相談



相談

いわてこども  
ケアセンター

連携



診療

岩手医大附属病院  
児童精神科  
(矢巾)

連携



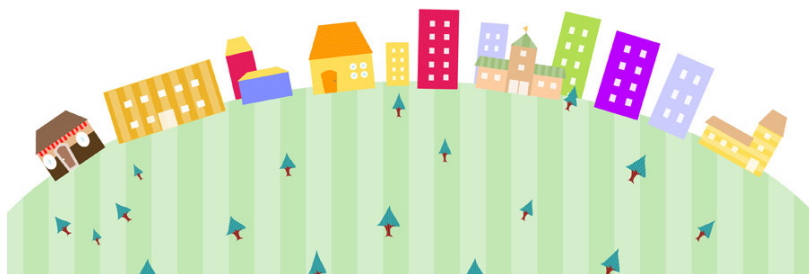
幼稚園・保育園、  
学校等教育機関



支援者支援も行います。



必要に応じて医療機関と連携します。



## 宮古ランチ

岩手県立宮古病院  
毎週月曜日 10:30~15:30

## 気仙ランチ

岩手県立大船渡病院  
毎週水曜日 10:30~15:30

## 釜石ランチ

岩手県立釜石病院  
毎週木曜日 10:30~15:30



**完全予約制** のため事前にお電話でご予約ください。

岩手医科大学 019-651-5111 (代表)

※交換が出来ますので、内線 5550 とお伝えください。

岩手医科大学 019-651-5110 (ダイヤル)

※音声がかかりますので、内線 5550 をプッシュしてください。

≪受付時間≫

土日祝日を除く月曜日から金曜日

9:00~17:00

**【岩手医科大学 いわてこどもケアセンター】**

〒028-3694 岩手県紫波郡矢巾町医大通 1-1-1  
岩手医科大学矢巾キャンパス内

019-651-5111 (代表) 内線 5550